

アビオス姫路駅東

201 号室

1LDK+WIC

山陽本線

姫路

徒歩
11分



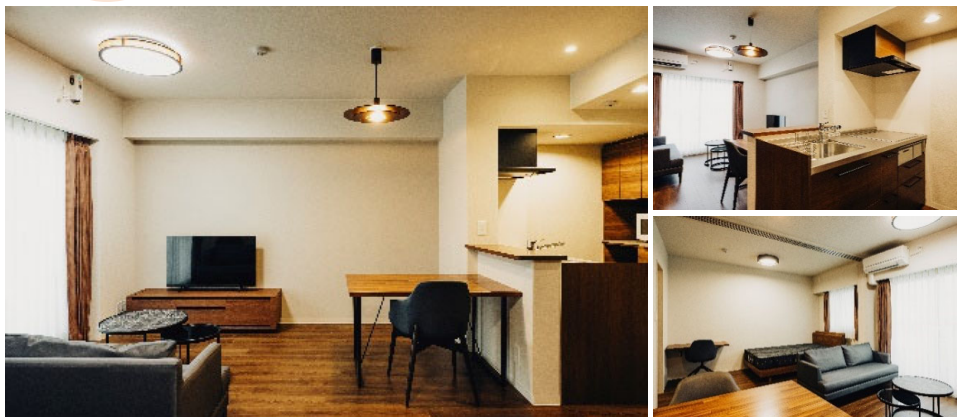
外観



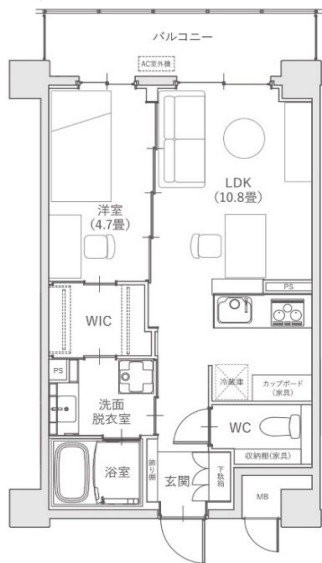
オート
ロック

宅配
BOX

☆姫路ケーブルテレビ (WINK) の建物専用Wi-Fi
インターネット設備付きですのでインターネット無料です♪



間取り図



家具・家電付

- ・冷蔵庫
- ・電子レンジ
- ・洗濯機
- ・テレビボード
- ・テレビ
- ・ペット
- ・マットレス
- ・ダイニングテーブル
- ・椅子2個
- ・ソファ
- ・センターテーブル
- ・カップボード (背面収納)
- ・エアコン (LDK)
- ・カーテン

全部屋設置

- ・紫外線 オゾン脱臭殺菌装置・ハンズフリーキーシステム

おすすめポイント

- ・新築賃貸マンション！収納スペースも充実♪
- ・高級ホテルをイメージした家具、家電を設置！
- ・家具、家電付なので最小限の荷物で入居可能♪
- ・各室専用トランクルーム有♪

物件地図



種別	賃貸マンション		
所在地	姫路市市之郷802		
賃料	118,000円		
共益費	7,000円		
駐車場	敷地内 11,000円		
敷金	1カ月		
礼金	1カ月		
自治会費	500円/月		
火災保険	要加入 参考11,400円~ (2年間)		
保証会社	賃貸保証システム要加入: (株)エントランス (保証人有 50% ・ 保証人なし 70%)		
専有面積	39.84㎡ (12.05坪) <small>バルコニー面積 4.6㎡</small>		
間取り	1LDK		
構造	鉄筋コンクリート造 6階建 2階		
築年月日	令和6年9月末 竣工		
バルコ	南	総戸数	20戸
入居時期	11月 (予定)		
現況	空室		
備考	クリーニング費 (15,000円) ・ ペット飼育不可		
学区	城陽小学校 山陽中学校		
設備	電気	風呂	エレベーター
	ガス	都市G シャワー	コンロ
	水道	衛星放送	冷蔵庫
	トイレ	冷暖房設備	給湯
駐輪場	○		
周辺施設	◎ JR東姫路駅 ・ 徒歩約12分◎ アクリエひめじ ・ 徒歩約5分		
	◎ 兵庫県立はりま姫路総合医療センター ・ 徒歩約4分		
	◎ セブンイレブン姫路阿保北店 ・ 徒歩約5分		
	◎ パントリー姫路店 ・ 徒歩約11分		



株式会社アビックス (社) 兵庫県宅建業協会会員 宅建免許 知事 (9) 第450633号

TEL (079) 238-0123 FAX (079) 238-2291 (本社) 〒671-1116 姫路市広畑区正門通4丁目3番地3

仲介手数料	1ヶ月+消費税
貸主	阿比野建設(株)
管理会社	(株)アビックス
広告掲載	可
A D	1ヶ月















此設備は安全に使用するために、必ず取扱説明書をお読みください。また、本設備は電気工事士の設置が必要です。詳しくは、お近くの販売店またはお客様センターまでお問い合わせください。

詳しくは、取扱説明書をお読みください。また、本設備は電気工事士の設置が必要です。詳しくは、お近くの販売店またはお客様センターまでお問い合わせください。



取扱説明書
お読みください
詳しくは、お近くの販売店またはお客様センターまでお問い合わせください。

